

An die Stadt Augsburg
Stadtplanungsamt
Rathausplatz 1
86150 Augsburg

Ortsgruppe Augsburg
Heilig Kreuzstraße 6
86152 Augsburg
1. Vorsitzende
Christl Kamm
Tel: 0821/37695
Fax: 0821/514787
E-Mail:
BN_KG_Augsburg@augustakom.net
www.bn-augsburg.de

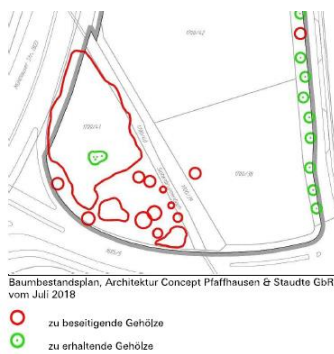
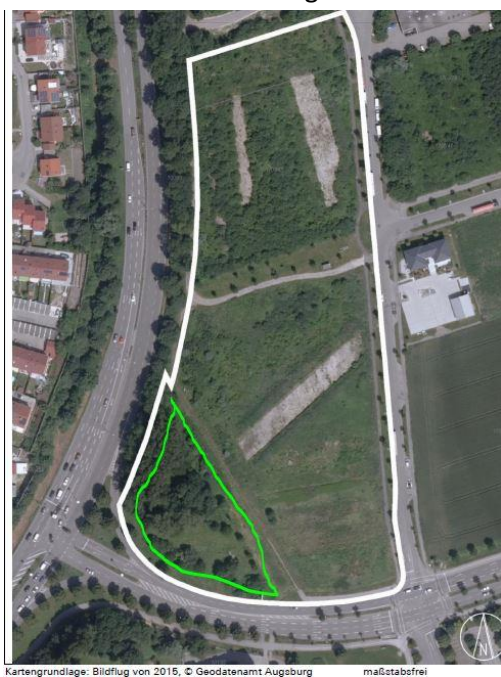
Augsburg, den 20.11.2018

Stellungnahme zum Bebauungsplan Nr 662B „westlich der Ammannstraße“

Sehr geehrte Damen und Herren,

der Bund Naturschutz lehnt den Bebauungsplan in der vorliegenden Form ab.
Gegen die Ansiedlung von BMW an einem Standort kurz vor der Autobahn spricht nichts.
Nur: warum muss der Baukörper so groß ausfallen, dass er in eine bereits bestehende Ausgleichsfläche hineinragt?

- Insgesamt beträgt die überplante Fläche 3,9 ha, davon hat die Ausgleichsfläche ca 0,5 ha. Es sollte möglich sein, die Gebäude so zu platzieren, dass die grün umrandete Fläche mit den Gehölzen größtenteils erhalten bleibt.



S.67 des Textteiles



- Zumindest die Gruppe aus großen Eschen ist zum Erhalt vorgesehen, aber wenn die Darstellung von Seite 67 stimmt, werden auch die Bäume zur Mühlhauser Straße hin gefällt.

Der neue Geh- und Radweg wird entlang der Bgm.-Wegele-Straße, wo er unmittelbar angrenzend an die Straßenflächen des MIV verläuft in Asphalt ausgebildet. Entlang der Mühlhauser Straße verläuft die Wegeführung hinter der dichten, straßenbegleitenden Grün-/Gehölzstruktur, so dass der Weg hier in wassergebundener Bauweise ausgeführt wird. Während der bestehende Durchlass des Siebenbrunnensbaches an der Bgm.-

- Nach S30 des Textteiles würden die Straßenbäume stehenbleiben. Wir fordern, dass diese Straßenbäume auf jeden Fall stehenbleiben und dass der Fußweg so schonend gebaut wird, dass die Baumwurzeln nicht beschädigt werden.



Planzeichnung

- Wir freuen uns, dass auf den ursprünglich geplanten See mit vermutlicher Grundwasserspeisung an dieser Stelle verzichtet wurde.
-
- Teile der Stellplatzflächen können sicher mit Rasengittersteinen oder ähnlichem belegt werden, so dass die vollständig versiegelte Fläche nicht gar so riesig ist.
- Für die Verlagerung der naturschutzfachlichen Ausgleichsfläche ist das Verhältnis 1:1 zu gering.
- BMW wird sicher Wert auf eine ansprechende Architektur legen, gutes Design ist Teil der Marke. Hier bietet sich die Gelegenheit, große versiegelte Stellplatzflächen, repräsentative Ausstellungsgebäude und eine kleine wilde Ecke zu einem spannenden Ganzen zu verbinden.
- Für die Umweltstadt Augsburg und das Pilotprojekt Umweltpark ist die Planung zu wenig ambitioniert

Mit freundlichen Grüßen

